

## Les trèfles



Photos : DR

**Pour 4 personnes, préparation 20 min, attente 30 min, cuisson 20 min**  
250 g + 50 g de farine, 150 g de beurre ramolli, 90 g de sucre, 1 sachet de sucre vanillé, 1/4 de cuil. à café de sel, 1 sachet de levure, sucre glace.

Fouettez le beurre et les deux sucres jusqu'à ce que le mélange prenne la consistance d'une crème légère.

Incorporez-y la farine et la levure tamisée ensemble et le sel. Mélangez bien. Placez la pâte 30 min au réfrigérateur. Préchauffez le four sur thermostat 6 (180°C). Etalez la pâte sur le plan de travail fariné, sur 1/2 cm d'épaisseur. Découpez-la avec un emporte-pièce.

Déposez les biscuits sur une plaque à pâtisserie couverte de papier sulfurisé, en les espaçant. Piquez-les avec les dents d'une fourchette. Glissez-les au four et laissez cuire 20 min. Au dernier moment, saupoudrez-les de sucre glace.

# Beauté

## La couperose

### Que faut-il faire et ne pas faire à la maison ?

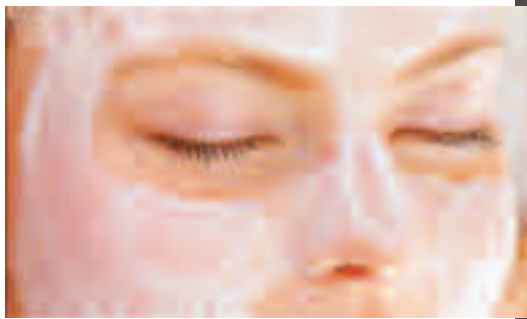
Il est essentiel de ne pas déshydrater la peau. D'abord en utilisant des démaquillants très doux, une lotion apaisante ou une eau minérale, plutôt que de l'eau du robinet. Ensuite, en supprimant totalement les gommages.



qui durcissent en séchant, à moins de poser des cotons imbibés par-dessus, et rincer toujours à l'eau minérale.

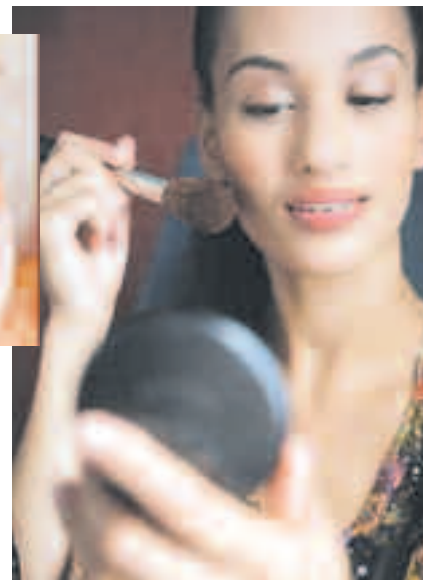
### Quel maquillage adopter ?

Le meilleur moyen de dissimuler les rougeurs avec le maquillage est d'appliquer sur la peau un correcteur de teint de couleur verte, avant d'étaler le fond de teint et la poudre.



### Les masques de soin sont-ils déconseillés ?

Non, à condition de ne provoquer ni sensation de chaleur ni picotements, même minimes. Il faut oublier aussi ceux



## Infos Allergique

Où...  
sensible ?



L'allergie est un phénomène qui fait réagir violemment le système immunitaire de l'organisme, alors que la sensibilité et l'irritabilité relèvent de la simple tolérance cutanée.

Un produit pour peau sensible n'est donc pas nécessairement un produit hypoallergénique... même si ce dernier est forcément recommandé aux épidermes délicats.

